



**FLOWCHART GESTIONE COMMESSA**

**Organizzazione**

**TIELLE SRL.**

Via Venezia, 10 – 35010 Trebaseleghe (PD)

Tel. 049/9385544

Web : [www.tielle1977.it](http://www.tielle1977.it)

E-Mail : [info@tiellesrl.com](mailto:info@tiellesrl.com)

# Procedure Qualità UNI EN ISO 9001:2015

Procedure del sistema di gestione qualità

Emissione AD

Data

20.1.26

Firma

**TIELLE S.r.l.**  
Via Venezia, 10 - Tel 049 9385544  
35010 TREBASELEGHE (PD)  
CF e PIVA 05323660281

## FLOWCHART GESTIONE COMMESSA

### Flowchart Processo Gestione Commesse - ISO 9001

La procedura ha lo scopo di determinare il processo ottimale per la gestione delle commesse

1. **Flowchart Processo Gestione Commesse**
2. **Avvio**
  - Ricezione richiesta d'ordine da cliente (canale: e-mail / telefono / agente).
3. **Analisi richiesta**
  - Verifica fattibilità tecnica e commerciale.
  - Se necessario, richiesta di chiarimenti al cliente.
4. **Preparazione offerta**
  - Redazione e invio al cliente di **offerta d'ordine** con:
    - prezzi
    - disponibilità a stock
    - data presunta di consegna
    - eventuali spese di spedizione.
5. **Attesa risposta cliente**
  - Cliente **accetta** → passo successivo.
  - Cliente **non accetta / modifica** → ritorno al punto 3.
6. **Conferma d'ordine cliente**
  - Ricezione conferma scritta (e-mail, documento firmato, ecc.).
7. **Emissione conferma d'ordine interna**
  - Invio al cliente di **conferma d'ordine aziendale**.
  - Registrazione ordine nel gestionale/registro.
8. **Gestione approvvigionamenti**
  - Se materiale disponibile a magazzino :
    - accordo per ritiro diretto,
    - accordo per consegna tramite agente di riferimento oppure
    - organizzazione spedizione con corriere
  - Se materiale non disponibile:
    - emissione ordine a fornitore,
    - accordo per ritiro diretto oppure organizzazione ritiro con corriere
9. **Preparazione ordine cliente**
  - Prelievo da magazzino o ricezione da fornitore.
  - Imballaggio conforme.
  - Emissione documenti di trasporto.
10. **Consegna al cliente**
  - Consegna diretta / tramite corriere.
  - Comunicazione al cliente dell'avvenuta spedizione.
11. **Chiusura commessa**
  - Archiviazione documenti (offerta, conferme, DDT/fattura
  - Eventuale raccolta feedback cliente
  - Fine processo..

**FLOWCHART GESTIONE COMMESSE**

Il seguente diagramma rappresenta il flusso del processo di gestione delle commesse, dalla ricezione della richiesta del cliente fino alla chiusura della commessa, in accordo ai requisiti ISO 9001.

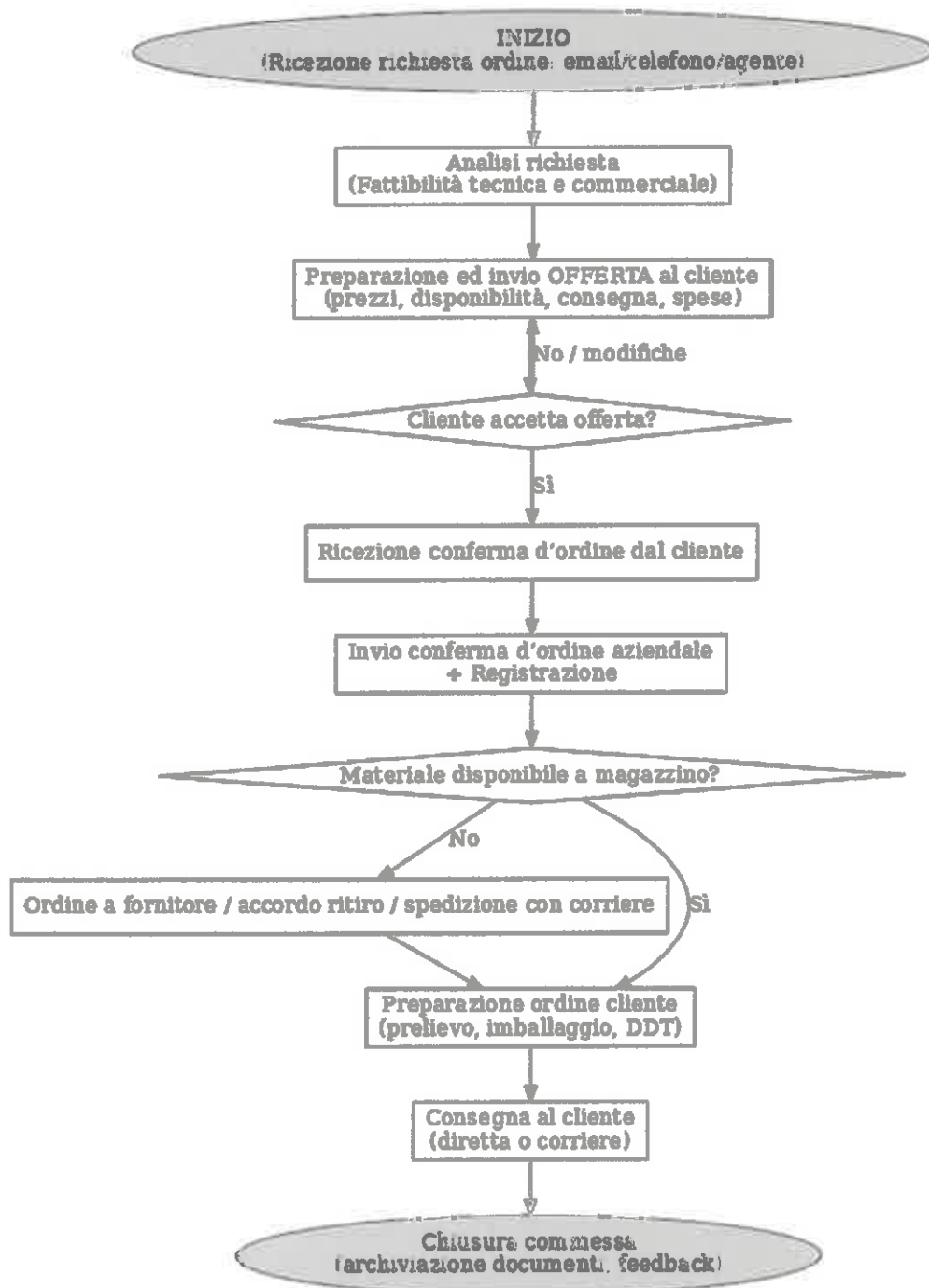


Figura 1 - Flowchart processo commesse