



COMUNE DI AMATRICE

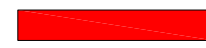
Provincia di RIETI

UFFICIO TECNICO – SETTORE IV

Patrimonio - PNRR



Legenda



Lastra in Cartongesso

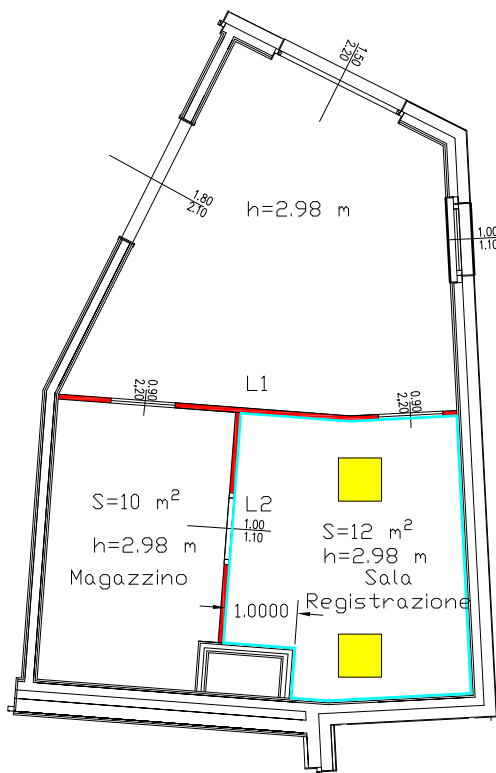
1) Lastra di cartongesso fonoassorbente



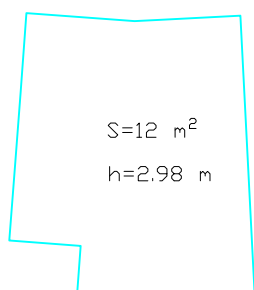
2) Rivestimento fonoassorbente conico



3) Plafoniere LED 60X60 cm



2) Sala registrazione: Rivestimento fonoassorbente conico



Nota integrativa alla planimetria e alla richiesta di offerta

Nella presente planimetria sono riportate le opere edili previste per la realizzazione della sala di registrazione.

Per quanto riguarda l'impianto elettrico, si precisa che, la posizione e la composizione finale dei componenti (prese, punti luce, lampade, rilevatori, quadro, ecc.) saranno definiti in dettaglio in fase di cantiere, in accordo con la Direzione Lavori e nel rispetto delle esigenze funzionali e normative.

Restano comunque vincolanti le quantità e le lavorazioni indicate nella richiesta di offerta, ai fini dell'inquadramento economico e della congruità del preventivo.