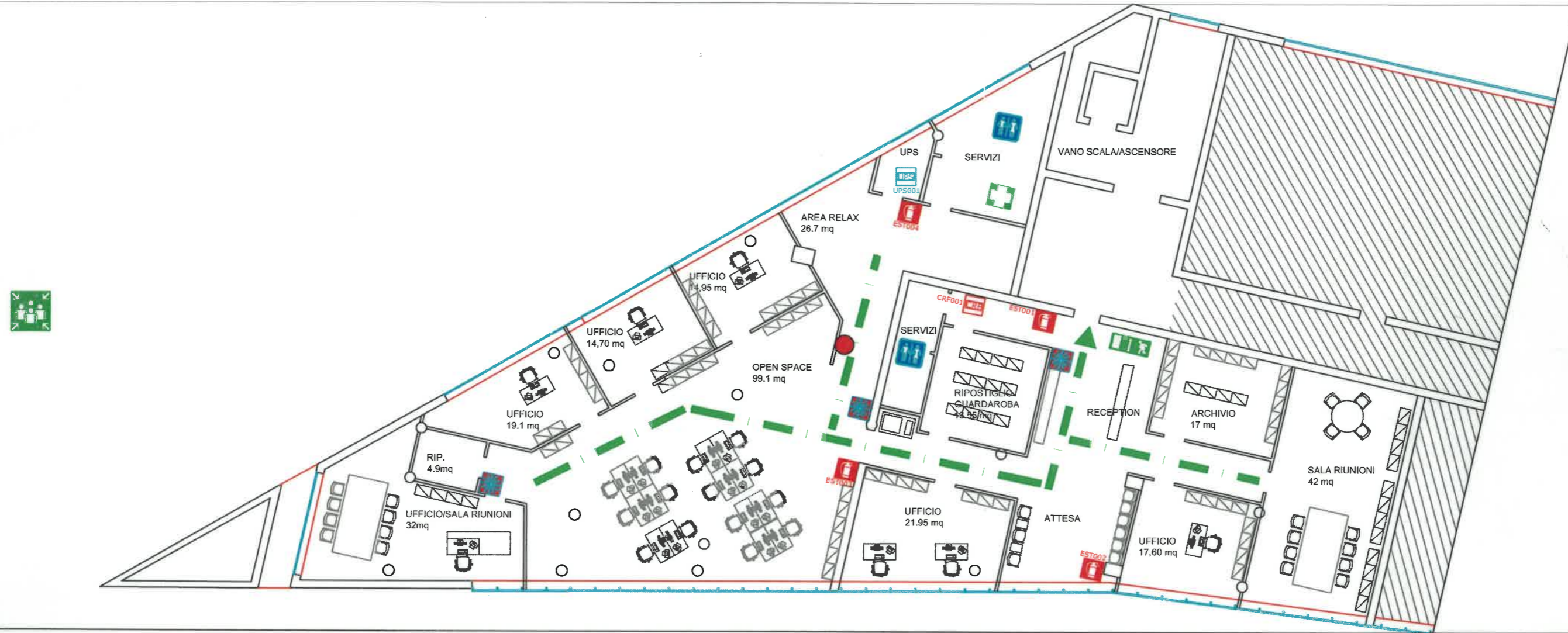


PIANO DI EMERGENZA ED EVACUAZIONE

SEDE DI PIANIGA (VE) - PIANO PRIMO



LEGENDA

Percorso Uscita	Estintori	Reception - Ingresso principale	Voi Siete Qui
Uscite sicurezza scala	Naspi	Bagno Disabili	Punto di raccolta
Uscite all'esterno	Attivazione Allarme	Bagni	Cassetta Pronto Soccorso

NUMERI UTILI

Emergenza Sanitaria	118
Vigili del Fuoco	115
Soccorso Pubblica Sicurezza	113
Carabinieri	112
ENEL	800 503

SQUADRA EMERGENZA

Coordinatore	PELLIZZARI ANDREA
Numero Interno	3757
Cellulare	331 6213881
Centrale Operativa	0522 949799

MISURE PREVENTIVE

- E' vietato fumare all'interno dell'edificio
- E' vietato utilizzare apparecchiature a fiamma libera e piastre elettriche
- E' vietato rimuovere o manomettere i presidi antincendio (estintori)

Non sostare lungo le vie di esodo creando intralci al transito e non ingombrare con materiali in deposito le vie di esodo e le relative uscite di emergenza

IN CASO D'INCENDIO

- Segnalare immediatamente al coordinatore la situazione di emergenza.
- Nel caso in cui la situazione d'emergenza richieda l'evacuazione, azionare gli eventuali pulsanti manuali di allarme incendio posti nelle vicinanze, indicati con targhette o scritte (fire)
- Abbandonare ordinatamente l'edificio seguendo le istruzioni impartite dalla squadra di emergenza e la segnaletica di emergenza presente raggiungendo il punto di raccolta posto all'esterno del fabbricato
- NON USARE L'ASCENSORE**

IN CASO DI EVACUAZIONE

- Abbandonare ordinatamente l'edificio utilizzando le uscite di emergenza più vicine seguendo le indicazioni
- Evitare di correre ed accalcarsi verso l'ingresso principale
- Raggiungere il punto di raccolta posto all'esterno del fabbricato
- Farsi "contare" dalla squadra di emergenza ed attendere la comunicazione di "cessata emergenza" prima di riprendere l'attività

IN CASO DI TERREMOTO

All'interno

- Non precipitarsi fuori dall'edificio
- Allontanarsi da vetrate e pareti attrezzate
- Cercare riparo sotto murature portanti, travi o pilastri
- Attendere l'eventuale ordine di evacuazione da parte del personale di servizio e raggiungere il punto di raccolta posto all'esterno del fabbricato

All'esterno

- Tenersi lontano dagli edifici e cercare di raggiungere spazi aperti
- Non cercare di rientrare negli edifici, anche al termine della scossa